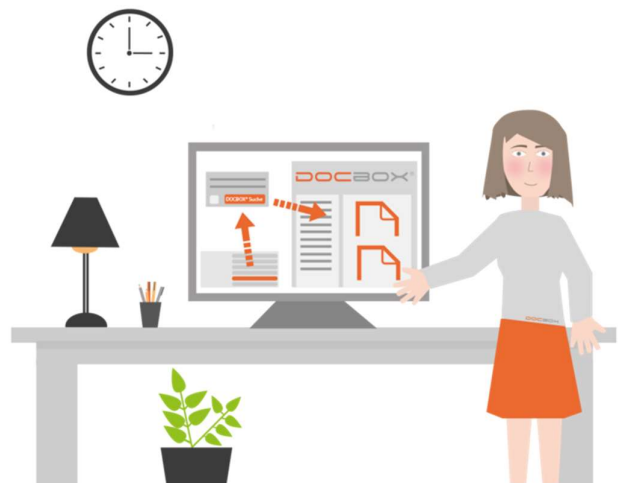


EasySearch

Aus Fremdanwendungen heraus einfach DOCBOX®-Suchen starten.

Systemübergreifendes Suchen und Finden

Suchen Sie in der DOCBOX® einfach und bequem nach Suchbegriffen, die Sie in Fremdanwendungen wie Word oder einem **ERP**-System markieren. Legen Sie eine Tastenkombination fest, mit der die Suche gestartet wird. Mit der neuen Tastenkombination „Doppel-Strg“ ist die Suche noch komfortabler. Erweitern und revolutionieren Sie somit Ihr [digitales Dokumentenmanagement](#).



Die Applikation bietet auch ein kleines Suchfenster, das auf Wunsch mit einstellbarer Transparenz im Vordergrund bleibt. Damit können Sie eine DOCBOX®-Suche direkt starten, ohne vorher ins Browserfenster wechseln zu müssen.

Funktionsweise:

Markieren und suchen Sie Begriffe anwendungsübergreifend und legen Sie eine Tastenkombination fest, mit der die Suche gestartet wird.

Anwendungsbeispiel:

Falls man eine Rückfrage zu einer Rechnung erhält, markiert man einfach im Outlook die Rechnungsnummer und sucht diese somit direkt in der DOCBOX®.